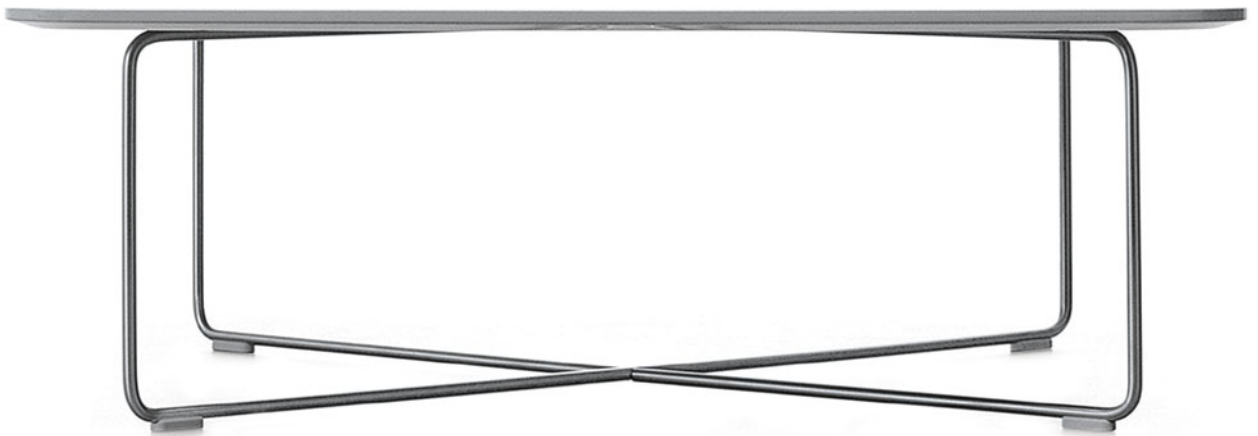


cappellini



ORLY Jasper Morrison 1999



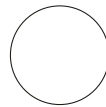
OR/31

cm. 75x75x33h.
inch 29,50x29,50x13h.



OR/32

cm. 100x100x33h.
inch 39,25x39,25x13h.



OR/33

cm. 60x60x33h.
inch 23,75x23,75x13h.



OR/34

cm. Ø75x33h.
inch Ø29,50x13h.



Tavolino di servizio con struttura in acciaio inox satinato e piano laccato macroter o lucido nei colori di collezione, in rovere naturale o cenere.

Petite table avec structure en acier inoxydable satiné et plateau laqué macroter ou poli dans les couleurs de la collection, en rovere naturel ou teinté gris cendré.

Service table with base in satinated stainless steel and top macroter or polish lacquered in the colours of the collection, in natural or ash-grey stained oak.

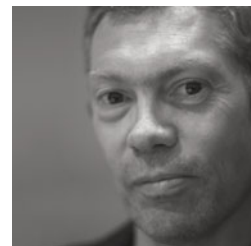
Beistelltisch mit Gestell in satiniertem Edelstahl und Holzplatte in Macroter- oder Hochglanzlack in allen Farben der Kollektion, aus Eiche natur, Eiche aschgrau gebeizt

Nato a Londra nel 1959, si laurea al Royal College of Art e apre il suo primo studio nel 1986. Subito dopo inizia la lunga e interessante collaborazione che lo lega a Cappellini; oggi lavora fra Londra e Parigi per importanti nomi come Alessi, Flos, Rowenta, Sony e Samsung. Ogni suo progetto ha un'eleganza minimalista che lo rende estremamente moderno pur essendo una sorta di archetipo essenziale legato al passato, antepoendo sempre la funzione all'espressione.

Né à Londres en 1959, il obtient sa maîtrise au Royal College of Art, et ouvre son premier studio de créations en 1986. C'est tout de suite après que débute la collaboration durable et intéressante qui le lie à Cappellini; aujourd'hui il travaille à Londres et à Paris pour des marques importantes comme Alessi, Flos, Rowenta, Sony et Samsung. Tous ses projets ont une élégance minimaliste qui les rend extrêmement modernes tout en étant une sorte d'archétype essentiel lié au passé, qui donne toujours la primauté à l'expression plus qu'à la fonction.

Born in London in 1959, he graduated at the Royal College of Art and established his first design office in 1986. Immediately after this, he began his lasting and useful cooperation with Cappellini; nowadays, he works in London and in Paris for high level companies such as Alessi, Flos, Rowenta, Sony and Samsung. Each Morrison's project has a minimal elegance which makes it strongly modern, a sort of archetype linked to past, favouring function on expression.

Geboren 1959 in London, Universitätsabschluss am Royal College of Art, 1986 Eröffnung seines ersten Studios. Unmittelbar danach beginnt eine lange und interessante Zusammenarbeit, die ihn mit Cappellini verbindet; heute arbeitet er zwischen London und Paris für wichtige Firmen wie Alessi, Flos, Rowenta, Sony und Samsung. Jedes seiner Projekte weist eine minimalistische Eleganz auf, die ihm extreme Modernität verleiht, obwohl es sich um eine Art essentielle, mit der Vergangenheit verbundene Urform handelt, und die Funktion der Ausdruckskraft stets vorangestellt wird.



by L. Gullerling