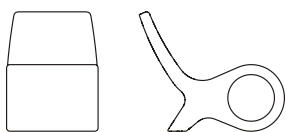


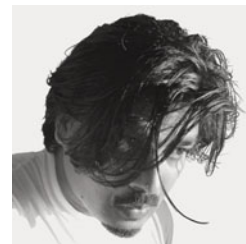
cappellini



FISH CHAIR Satyendra Pakhalè 2005



FI/1
 cm. 55x87x40/72h.
 inch 21,75x34,25x15,75/28,25h.



Poltroncina prodotta interamente in materiale plastico con tecnica rotazionale, disponibile nei colori rosso, grigio scuro, giallo, bianco gesso, blu, arancio e verde mentre l'interno della seduta è sempre di colore bianco.

Petit fauteuil entièrement en matériel plastique avec technique rotationnelle dans les couleurs rouge, gris foncé, jaune, blanc plâtre, bleu, orange et vert ; tandis que l'intérieur est toujours blanc.

Small plastic armchair entirely manufactured with the rotational technology. The external surface is available in red, dark grey, yellow, gypsum white, blue, orange and green colours; the seat internal surface is always in white colour.

Sesselchen aus Kunststoff mit Dreh-Technik hergestellt, in den Farben rot, dunkelgrau, gelb, gipsweiß, blau, orange und grün erhältlich. Wogegen der sichtbare Innenbereich in matt weiß ist.

Pakhalè, nato in India e cresciuto culturalmente in Germania e Olanda, dove ha lavorato per Philips e Frogdesign e dove dal 1998 ha sede il suo studio personale, è uno dei designers che attualmente stanno suscitando il maggiore interesse nel mondo. Capace di combinare nelle sue creazioni l'orientamento con l'occidente, l'abilità manuale e la tecnologia, con un pizzico di sano divertimento, nel 2005 ha sviluppato con Cappellini la poltrona Fish Chair, un segno grafico forte in tre dimensioni.

Pakhalè, né en Inde et formé culturellement en Allemagne et en Hollande, où il a travaillé pour Philips et Frogdesign, et où depuis 1998 se trouve son studio personnel, est l'un des designers qui suscitent à l'heure actuelle le plus d'intérêt au niveau mondial. Capable de combiner dans ses créations l'orient et l'occident, l'habileté manuelle et la technologie, avec une pointe de bon divertissement, il a développé en 2005 avec Cappellini le fauteuil Fish Chair, un signe graphique très fort en trois dimensions.

Pakhalè was born in India and culturally grown in Germany and the Netherlands, where he worked for Philips and Frogdesign and where, since 1998, stated his personal office. He is one of the more interesting designers in nowadays design field. Able to combine in all his creations the East and the West, the manual ability with technology and a little of sound fun, in 2005 he developed with Cappellini the Fish Chair, a strong three dimensional graphic sign.

Pakhalè wurde in Indien geboren, wuchs jedoch kulturell in Deutschland und Holland auf, wo er für Philips und Frogdesign arbeitete und wo sich seit 1998 sein persönliches Studio befindet. Er zählt zu den Designern, die derzeit weltweit das größte Interesse wecken. Mit seinen Kreationen versteht er es, Orient und Okzident, manuelle Geschicklichkeit und Technologie mit einem Hauch puren Vergnügens zu kombinieren. 2005 entwickelte er mit Cappellini den Sessel Fish Chair, ein starkes, dreidimensionales graphisches Zeichen.

cappellini

cap design spa 22060 Arosio (Como - Italy) - tel. +39/031759111 - fax +39/031763322.33 - www.cappellini.it - e-mail cappellini@cappellini.it